

CASPA 2019



Session 1 : Participation

MESURE CITOYENNE DE LA QUALITÉ DE L'AIR ET ACTION PUBLIQUE LOCALE : ENQUÊTE SUR LE PROJET AMBASSAD'AIR À RENNES

GWENDOLINE L'HER



Mesure citoyenne de la qualité de l'air et action publique locale : enquête sur le projet Ambassad'Air

Gwendoline L'HER^{1&3}, Guilhem DARDIER²,
Myriam SERVIERES¹, Françoise JABOT²

¹ECN, ²EHESP et ³ENSAN
UMR AAU (1563) et ARENES (6051)

Colloque CASPA, 2 Avril 2019, Paris Sorbonne



PLAN

Présentation du projet Ambassad'Air

Positionnement et méthodologie de recherche

Résultats partiels de l'enquête (2016-2018)

Figures et régimes d'engagement

Grammaires de captation

Evolutions des perceptions et des représentations le temps d'Ambassad'Air

Observer les pratiques de captation à travers les données ?

Perspectives : présentation du projet CapCi (2018-2020)

TERRAIN D'ENQUETE : AMBASSAD'AIR (RENNES)



Objectif 1 : Sensibiliser les rennais aux enjeux de qualité de l'air



Coordinateurs politiques et techniques



Cliquer sur le logo pour accéder au Wiki du projet



Partenaires académiques

Associations locales

Equipements de quartier



Objectif 2 : Enrichir les données relatives à la qualité de l'air



POSITIONNEMENT ET METHODOLOGIE DE RECHERCHE

Ecole en Hautes Etudes en Santé Publique, membre du Comité technique

- Analyse de la littérature sur des projets similaires
- analyser les motivations des volontaires à s'inscrire dans le projet, leur implication dans les deux axes du projet (mesures et sensibilisation) et les retombées de leurs actions sur leurs pratiques et celles de leur entourage via des entretiens.

AAU, observation participante

- Ethnographie de la participation sur des dispositifs de description de l'espace urbain
- rendre compte des expériences de participation et de métrologie citoyenne vécu par les volontaires

FIGURES ET REGIMES D'ENGAGEMENT

| FIGURES | REGIMES D'ENGAGEMENT | MODALITES DE PARTICIPATION AU SEIN DU COLLECTIF |
|---------------------------------------|------------------------------------------------------------------------------|--------------------------------------------------------------------------------------------------------------------|
| L'ambassadeur | Éduquer ses pairs et représenter la parole d'expert i.e. représenter | Dialoguer à l'extérieur du collectif ; Monter en expertise pour relayer ses connaissances |
| L'écologiste | Essayer de minimiser son impact sur l'environnement | Échanger les bonnes pratiques au sein du collectif |
| Le protecteur | Sensibiliser et protéger son entourage malade ou « à risque » | Comprendre les effets de la pollution sur la santé, se renseigner |
| L'hygiéniste | Chercher à limiter son exposition liée à la perception d'un risque | Maitriser le capteur et réussir à interpréter les données pour contrôler son environnement |
| Le scientifique | Participer à créer des connaissances sur la qualité de l'air | Questionner des phénomènes, chercher à comprendre |
| La sentinelle | Adopter une vigilance accrue | Surveiller et pointer des risques potentiels |
| Le porteur de cause | Mobiliser autour des enjeux de la qualité de l'air dans les arènes publiques | Développer de nouvelles argumentations pour mobiliser dans la sphère politique |
| Le philanthrope | Produire et partager des données qui serviront à quelqu'un | Contribuer avec un rapport au don |
| L'empêcheur de tourner en rond | Pointer les limites, critiquer et faire pression sur les porteurs de projets | Critiquer en interne le projet et soulever des problèmes hors de la thématique pour déstabiliser les organisateurs |

GRAMMAIRES DE CAPTATION

Situation 1 : le participant perçoit une pollution à partir d'indice sensoriel, il fait une mesure et enregistre un taux de PM2,5 élevé.

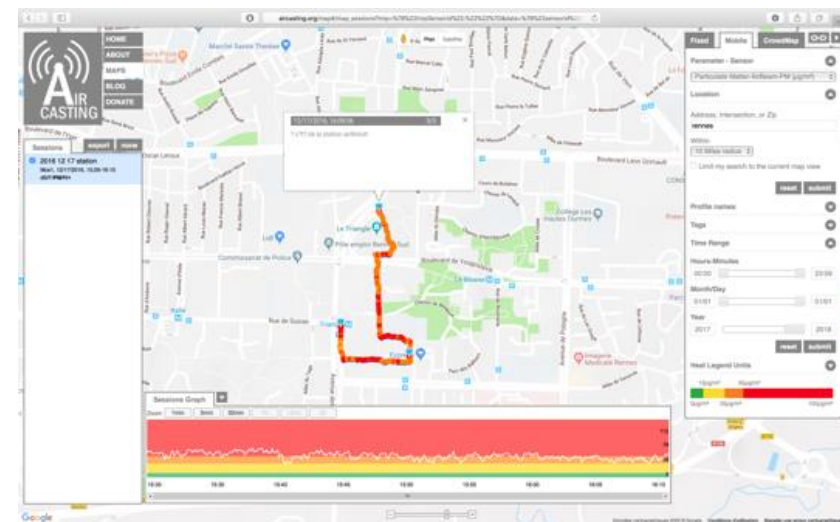
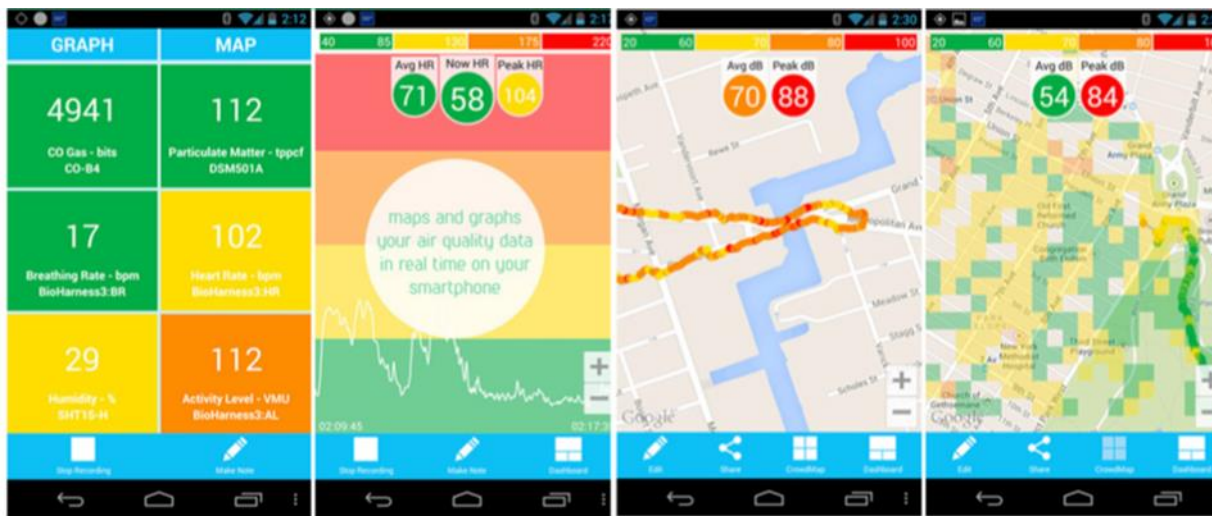
Situation 2 : le participant perçoit une pollution à partir d'indice sensoriel, il fait une mesure et enregistre un taux de PM2,5 faible.

Situation 3 : le participant mesure un taux élevé de PM2,5 et observe son environnement pour trouver une explication.

Situation 4 : le participant ne perçoit pas de pollution et ne fait pas de mesure.

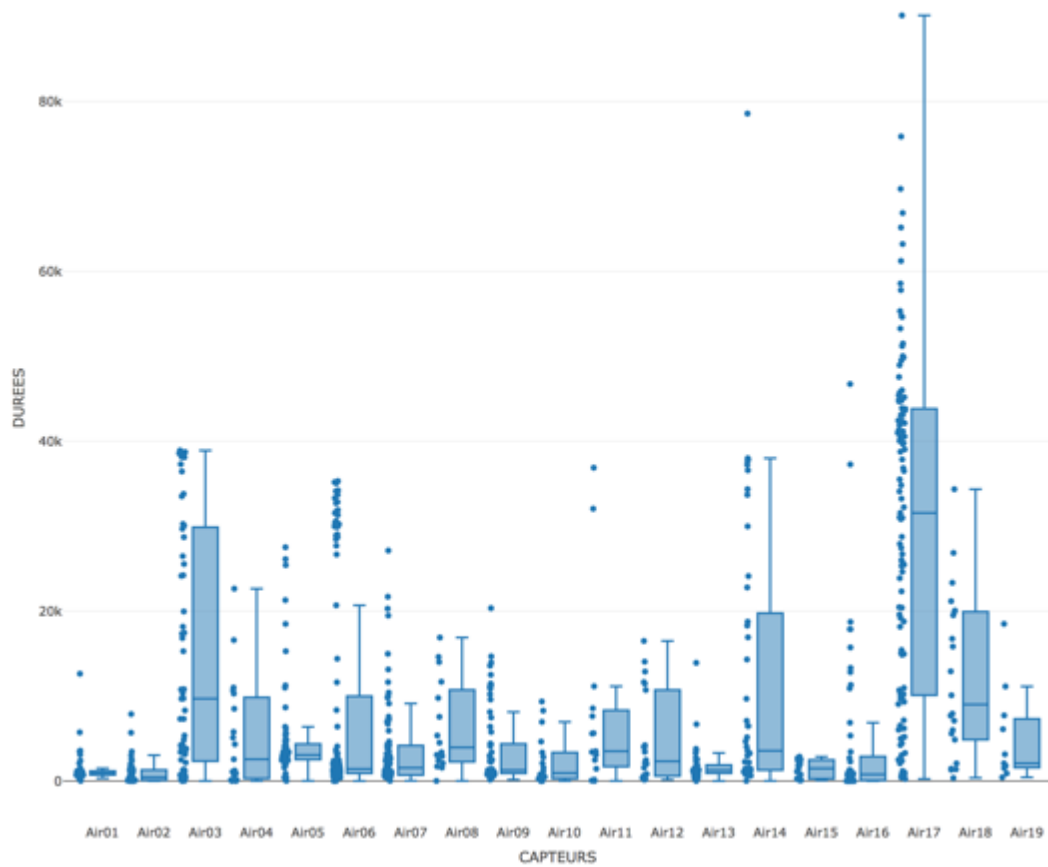
Situation 5 : le participant fait une mesure mais ne regarde pas les valeurs sur le moment.

Situation 6 : le participant suit un protocole prédéfini ou une routine.



PRATIQUES DE MESURES : HIVER 2017 (+700 fichiers, 7millions points)

distributions des durées des mesures selon les capteurs



exemple de trajectoires

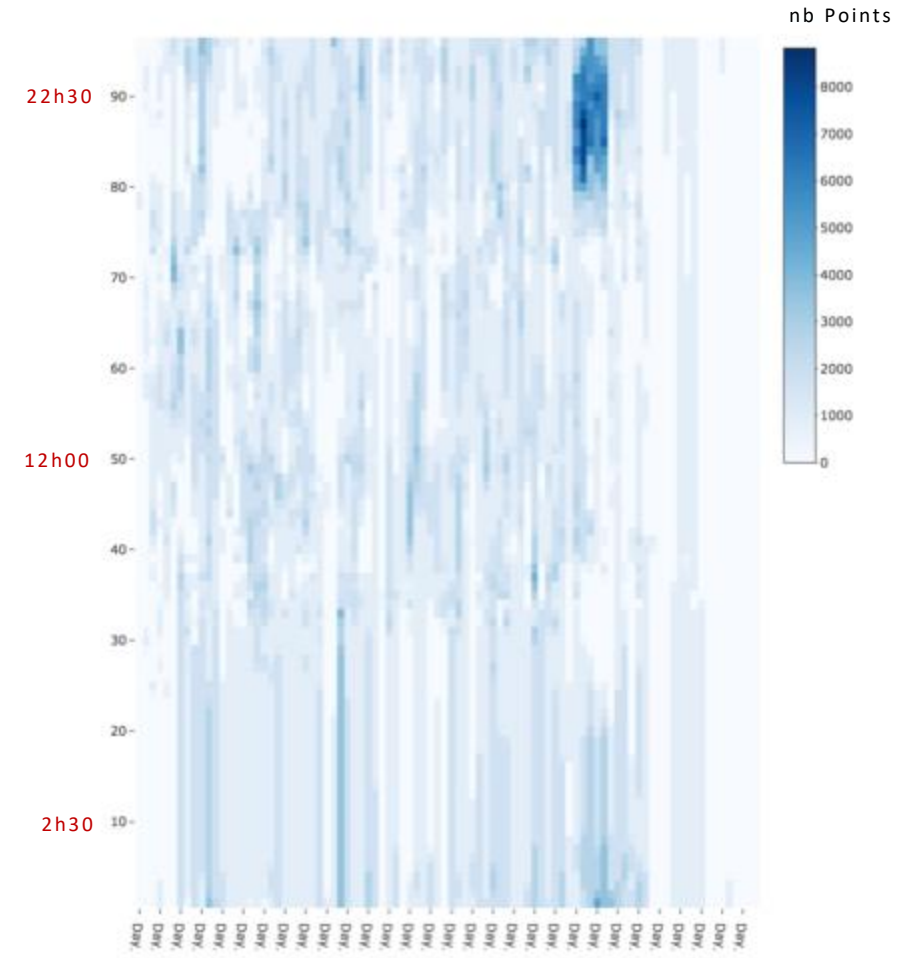
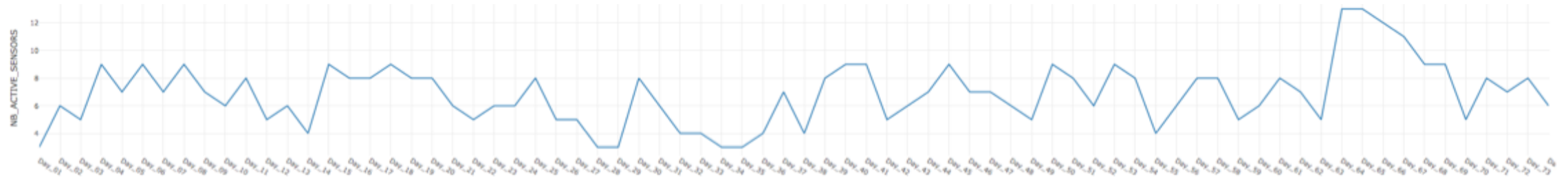


MOBILISATION

Couverture temporelle

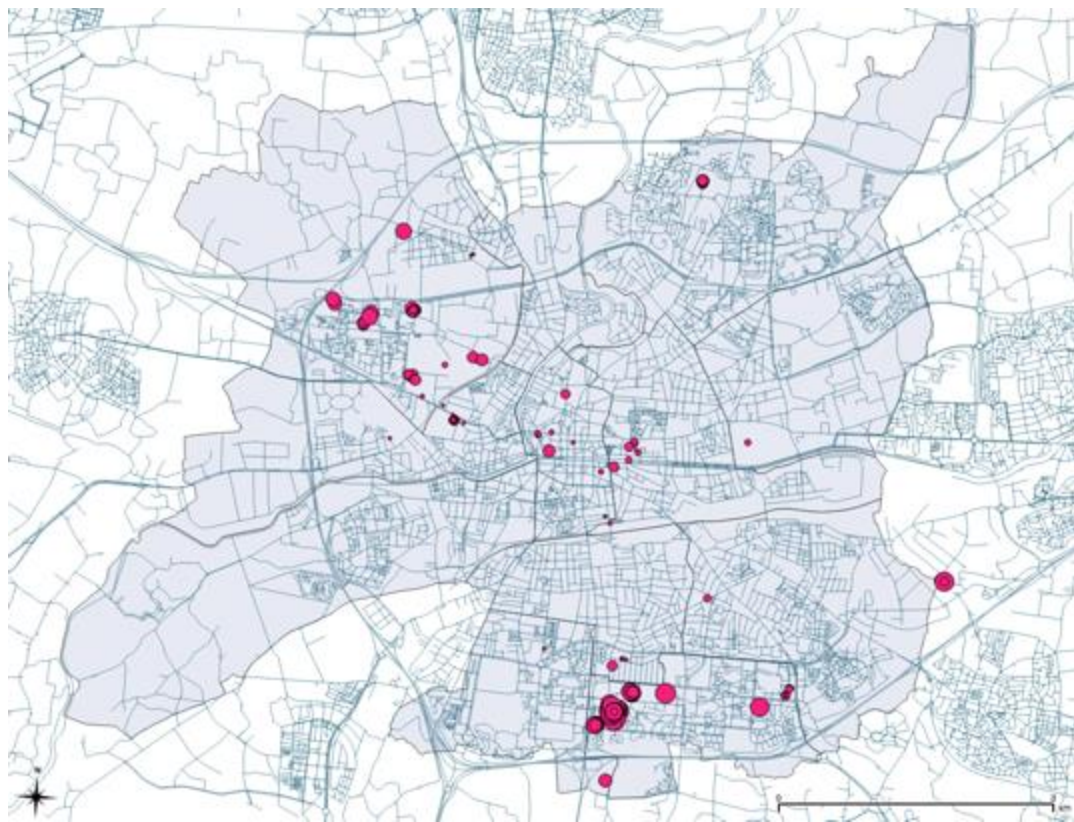
- 80% des intervalles de 15min sont couverts du 27/01 au 4/04
- Contributions en semaine plutôt que le weekend
- Impact de l'atelier Analyse des Données sur la participation

Nombre de capteurs actifs par jour

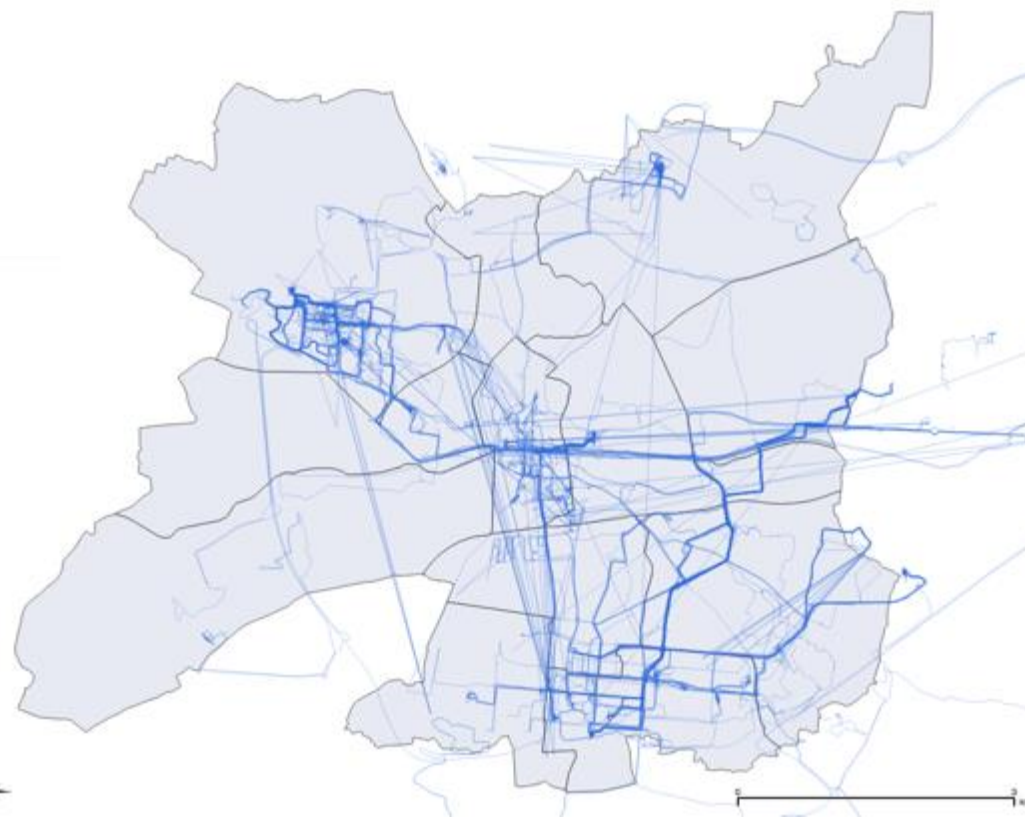


MOBILISATION

Couverture spatiale



mesures fixes



mesures mobiles

PERSPECTIVES

Projet CapCi (2018-2020) financé par l'ADEME

- **Poursuivre le suivi de l'initiative Ambassad'Air** et enrichir le corpus de données de terrain
- **Consolider des questionnements de recherche** : étudier les trajectoires d'action des participants et stratégies de captation mises en œuvre à partir d'une méthodologie mixte ; 2) étudier la perception de leurs rôles par les volontaires et notamment la figure d'ambassadeur de la qualité de l'air proposée par la ville
- **Développer une approche réflexive sur les modalités de production et d'usage des données** individuelles de qualité de l'air
- **Evaluer la scalabilité de l'initiative Ambassad'Air** avec le passage de l'échelle du quartier à celle de ville