

CASPA 2019



Session 1 : Participation

SCIENCE PARTICIPATIVE, SCIENCE IMPLIQUÉE : LE PROJET NANOENVI

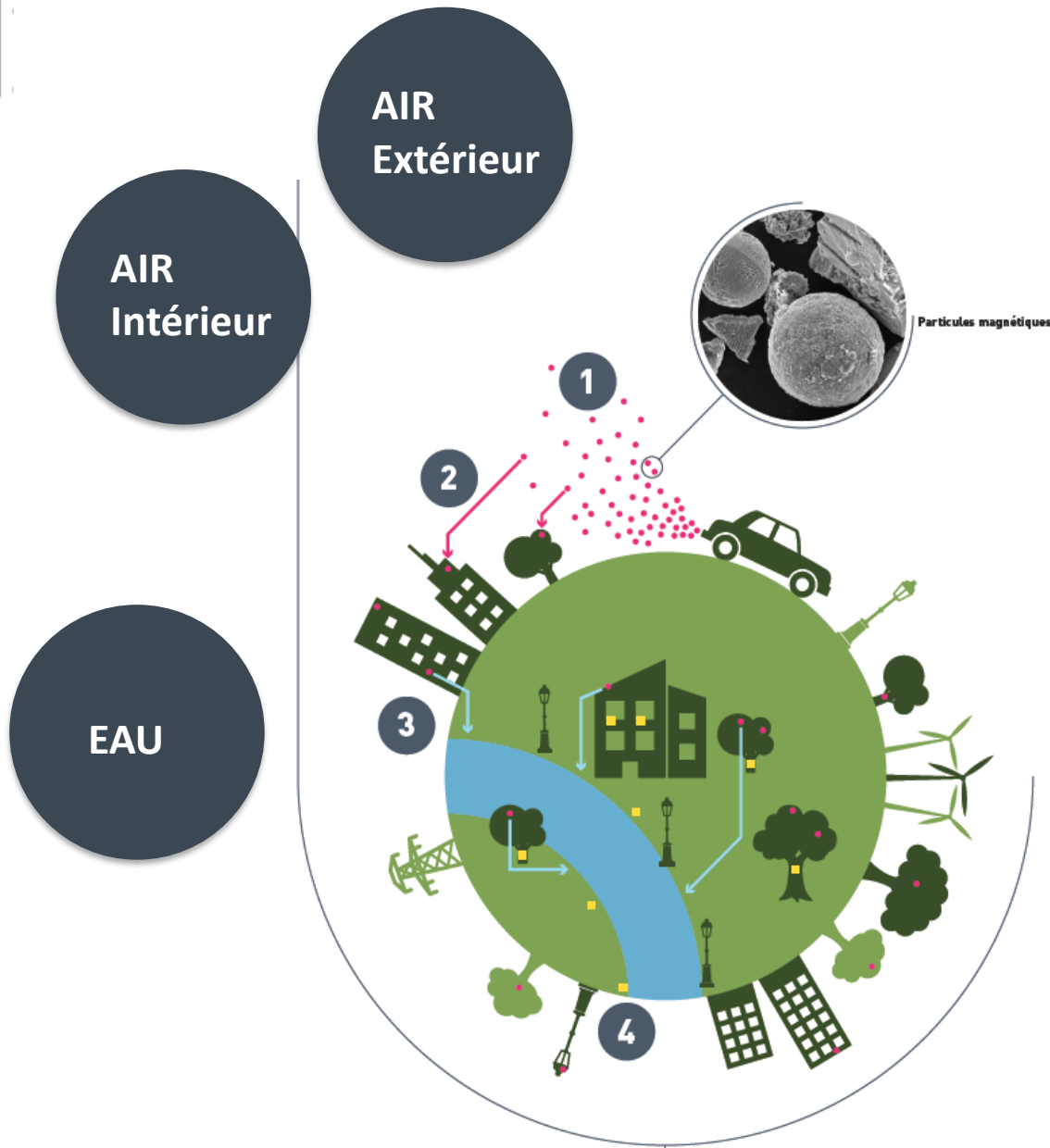
SANDRINE SUCHON



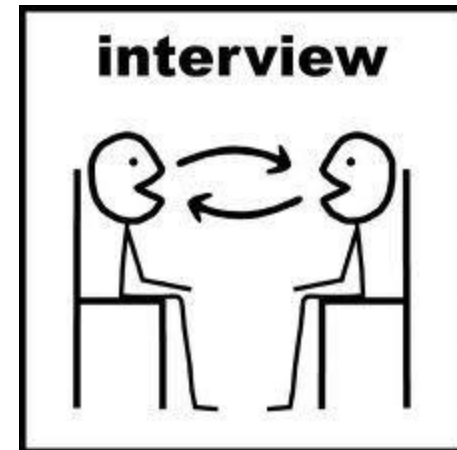
Science participative, science impliquée : le projet NanoEnvi

Sandrine Suchon, M. Macouin, F. Gangneron, S. Rousse, E. Schrek, A. Leite, L. Drigo, GET
J.-F. Leon, LAAS, M. Respaud, INSA, Sinda Houès-Jouve, UT2J



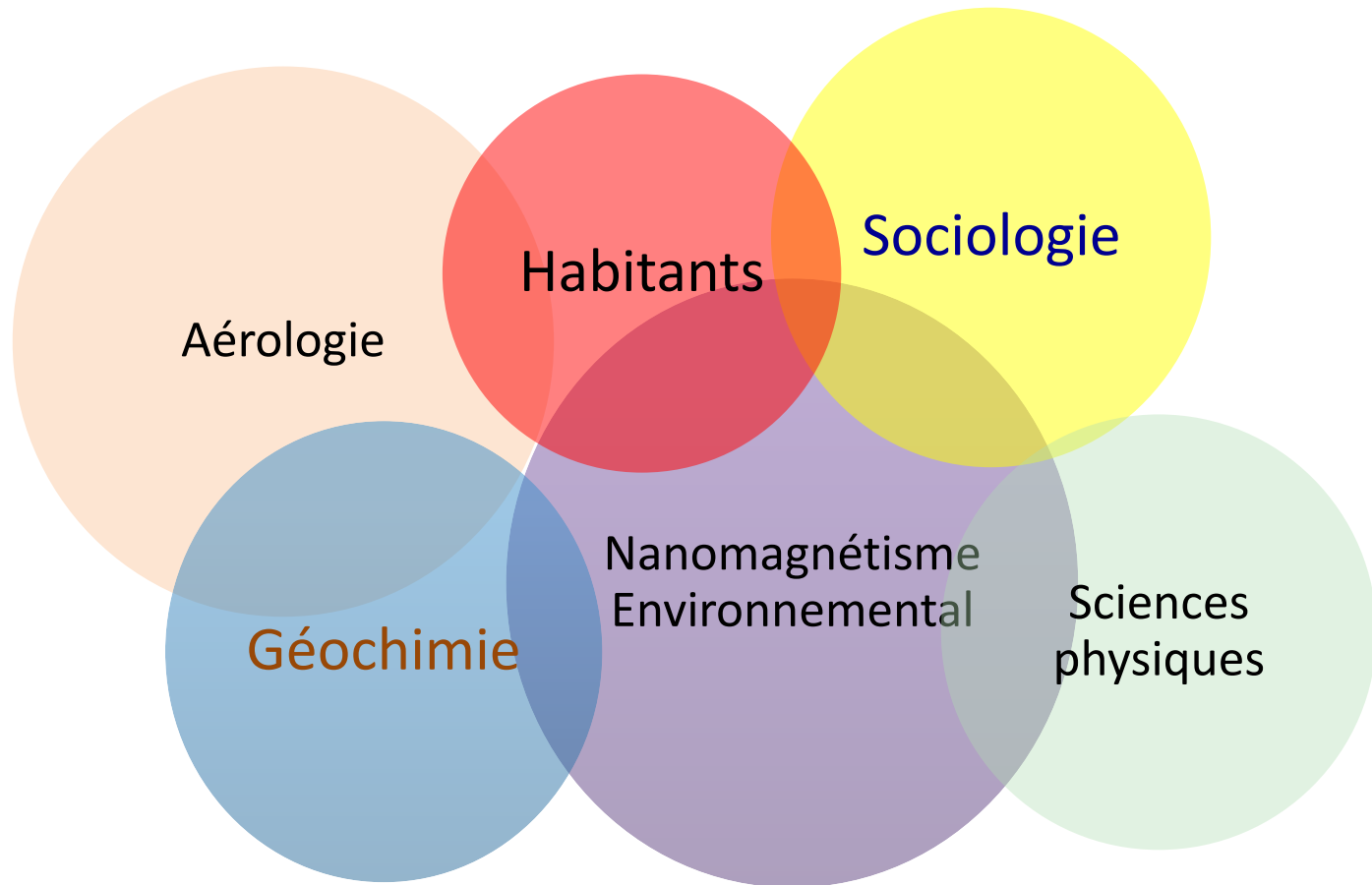


Environnement
Physique
Chimie



Financement CNRS
MI 2017-2019

Un projet pluridisciplinaire et transdisciplinaire

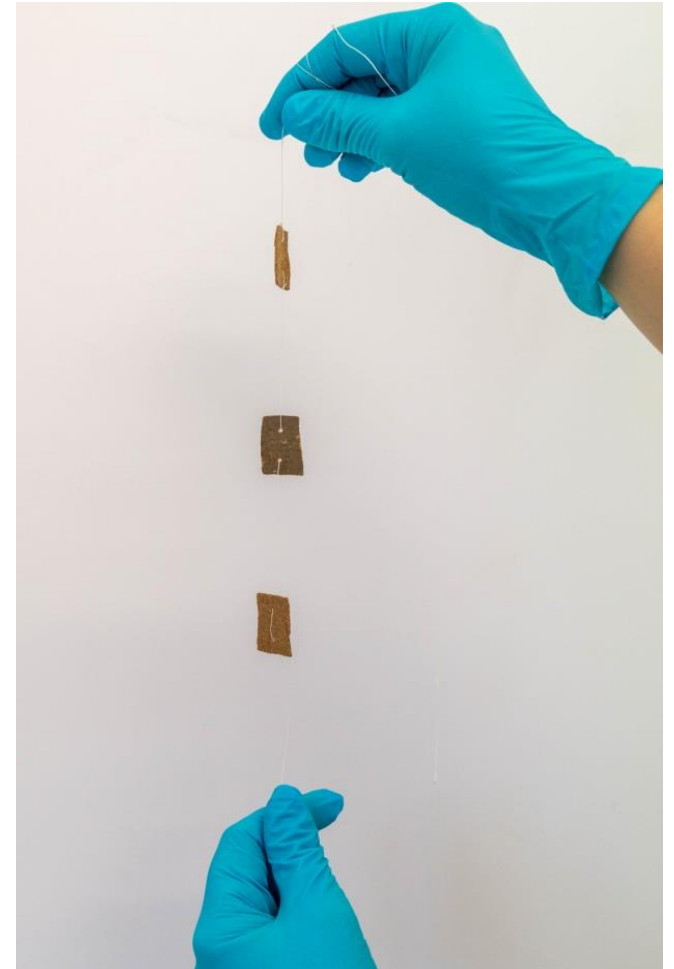


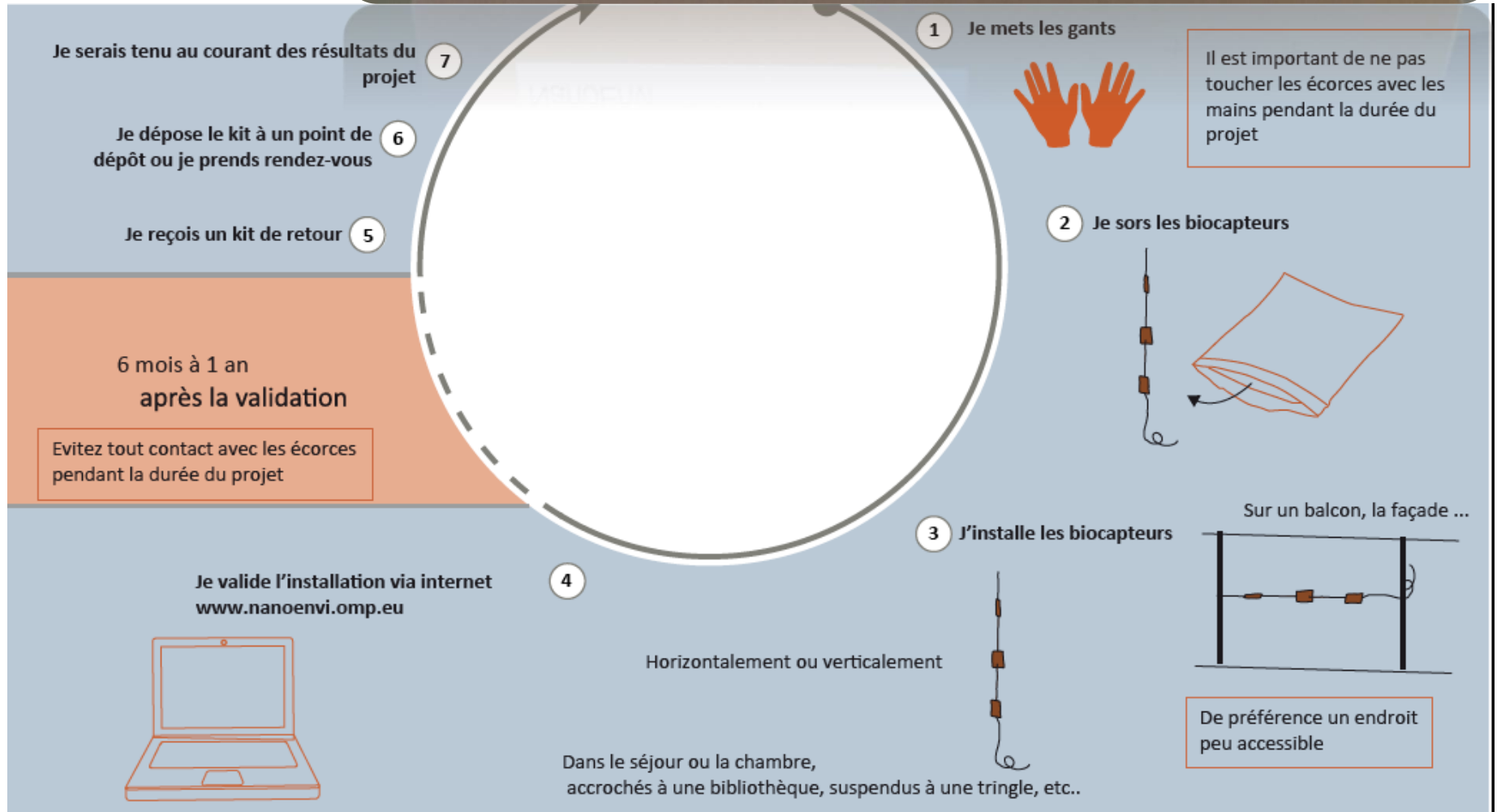
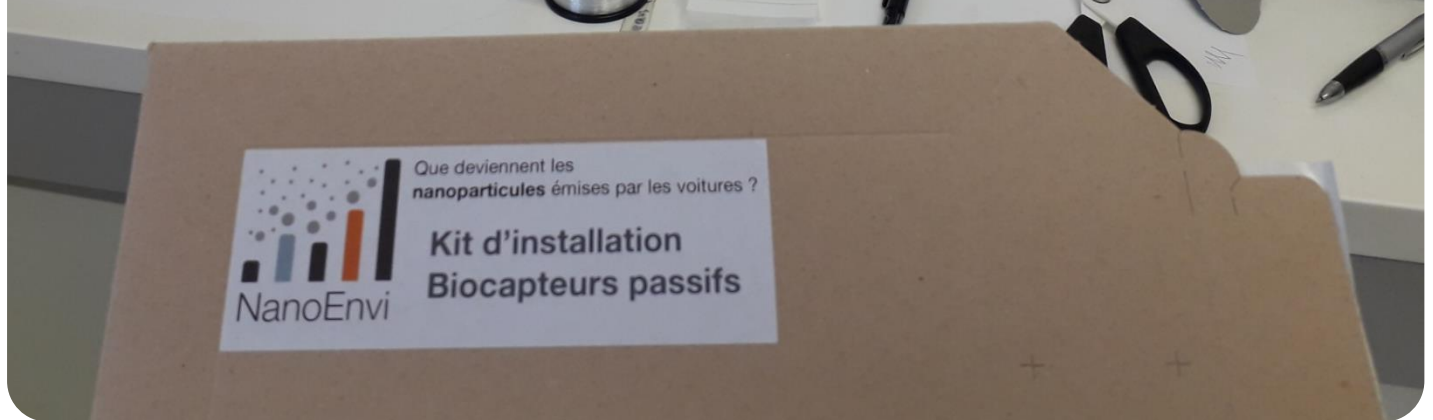
10z chercheurs, 1 étudiant en thèse, 2 ingénieurs, étudiants M1/M2

Capteurs : biocapteurs passifs



Capteurs calibrés en laboratoire





Extérieur / Intérieur
1 an



Installations
des capteurs

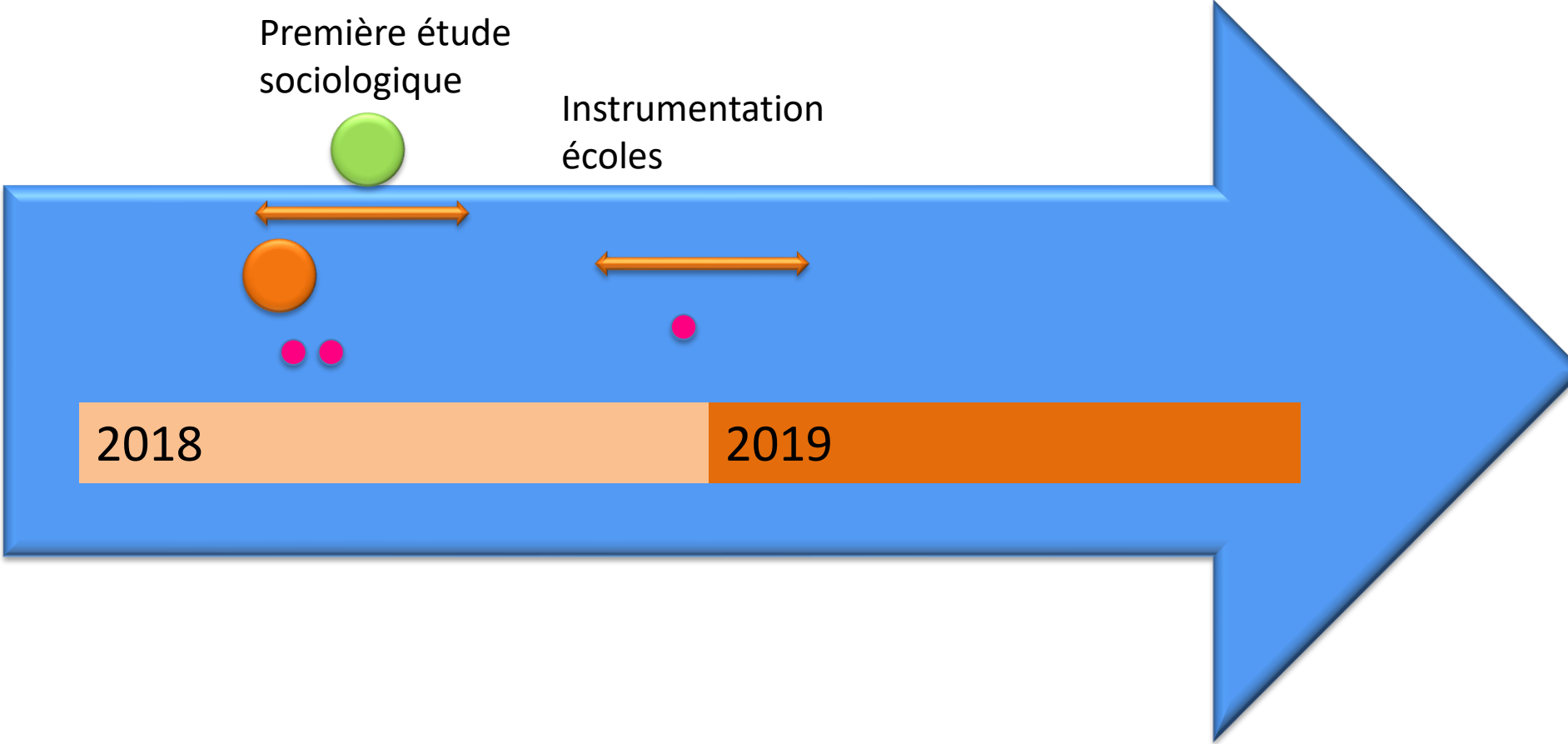
Première étude
sociologique

Instrumentation
écoles



2018

2019



Rencontrer les habitants

Supports médias

Vidéos (3)

Film « *portrait de chercheur* » financement CNRS/Science animation

Interventions médias :

Radios (4),

Presses locales (4) et internet (4)

Communiqué de presse du CNRS

Site Internet



Démarche des interventions

Conférences / présentation du projet

2 Ateliers manipulation (1 mesure sur appareil, 2 manipulation fine)

Démonstration

Proposition d'inscription et de retrait du Kit



Soutenue par les services labo, observation et surtout DR14 CNRS

Rencontres des acteurs publics

-Toulouse Métropole

- Service Environnement et Développement Durable

Rencontrer des habitants : Lieux de Culture Scientifique

NanoEnvi
Que deviennent les nanoparticules émises par les voitures ?

Participez à la recherche !
à Toulouse

14 et 15 avril 2018

Quai des savoirs, 14h-18h
Entrée libre, gratuite

- Un espace d'exposition et de rencontre avec des scientifiques
- Une expérience interactive de mesures magnétiques
- Un espace d'inscription pour participer à la campagne de mesures
- Des conférences et café-débats
- Un espace dédié aux enfants

A la rencontre des scientifiques

Dans le cadre du projet de recherche NanoEnvi, financé par le CNRS, les chercheur.e.s proposent aux toulousain.e.s de participer à une vaste campagne de mesures des nanoparticules magnétiques émises par le trafic routier, en particulier dans leurs logements.

Un site web pour tout savoir sur ce programme de recherche :
<https://nanoenvi.omp.eu>

Logos des partenaires : CNRS, UNIVERSITÉ TOULOUSE III PAUL SABATIER, URD, cnes, INSA, UNIVERSITÉ TOULOUSE Jean Jaurès, GÉOLOGES ENVIRONNEMENT TOULOUSE, OMP, LA, L'PCNO, LISST, QUAI DES SAVOIRS, toulouse métropole, Atmô

Projet NanoENVI, au Quai des Savoirs (30)

Forum CNRS, au théâtre de la cité (10)

Chimie live, au quai des savoirs (10)

ESOF 2018, place du capitole

Lors de réunions associative
ou publiques :

3 associations (10)

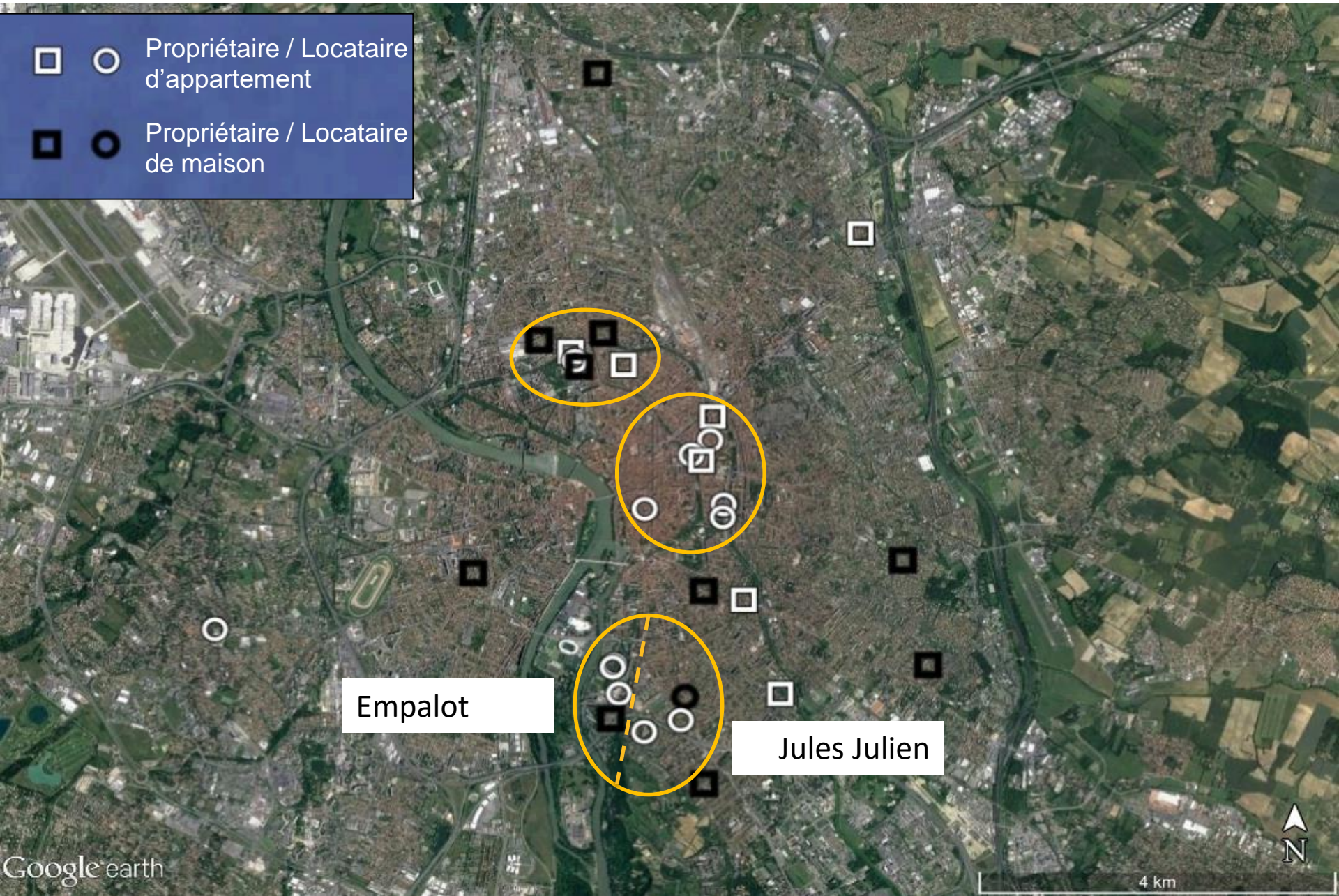
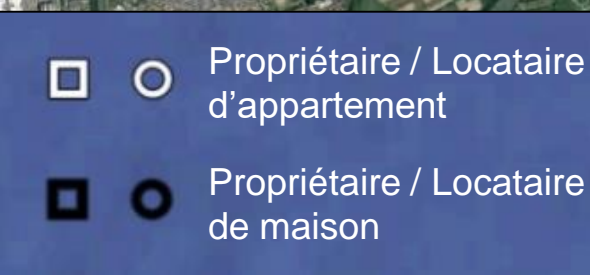
Plan Climat (1)

Rencontre métropole

**+ de 150 habitants / 300 capteurs
2 écoles instrumentées**

**Accueil : apprécié par les habitants → organisé par les chercheurs
en dehors des laboratoires**

Spatialisation des 30 enquêtés



Empalot

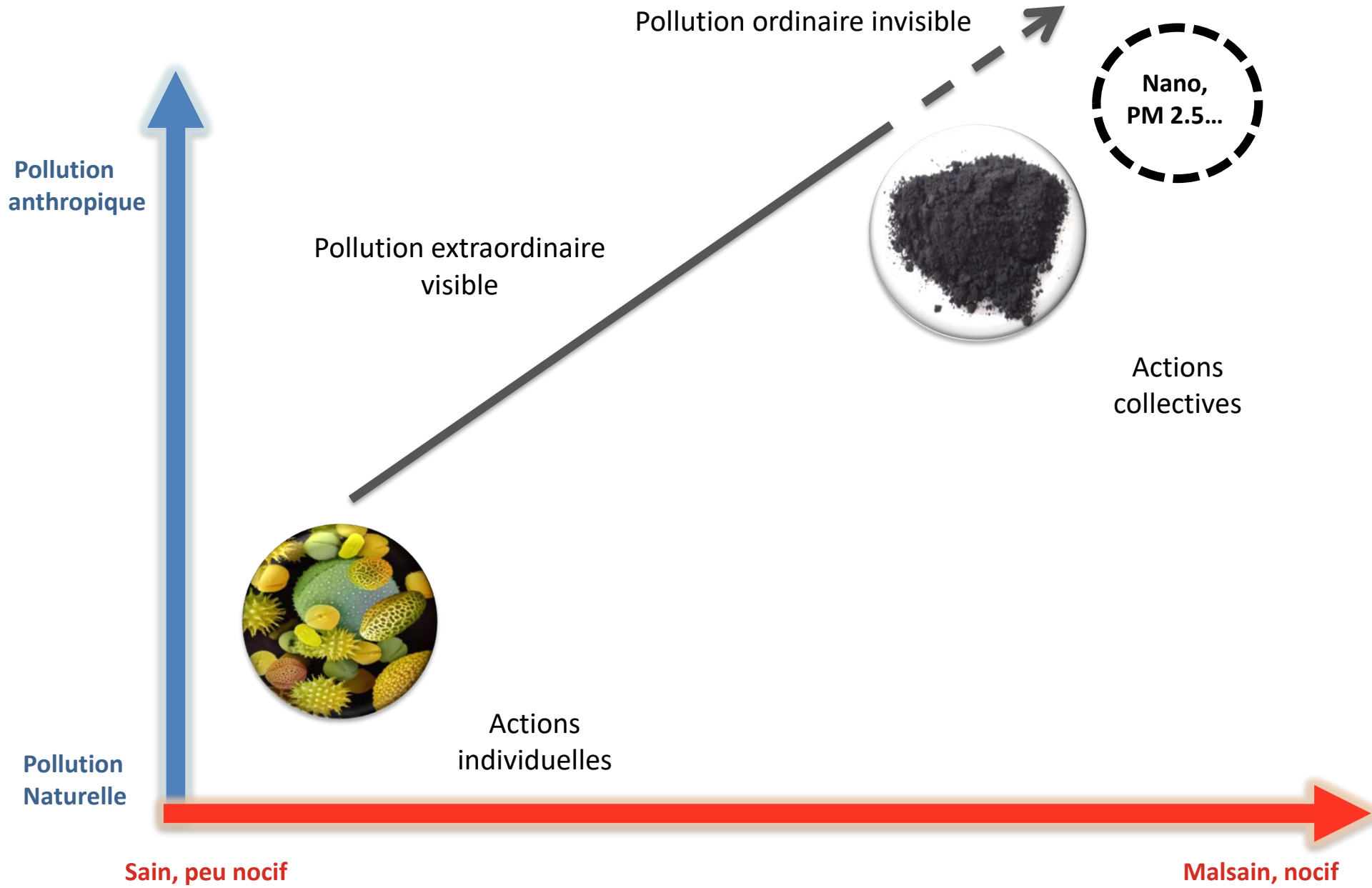
Jules Julien



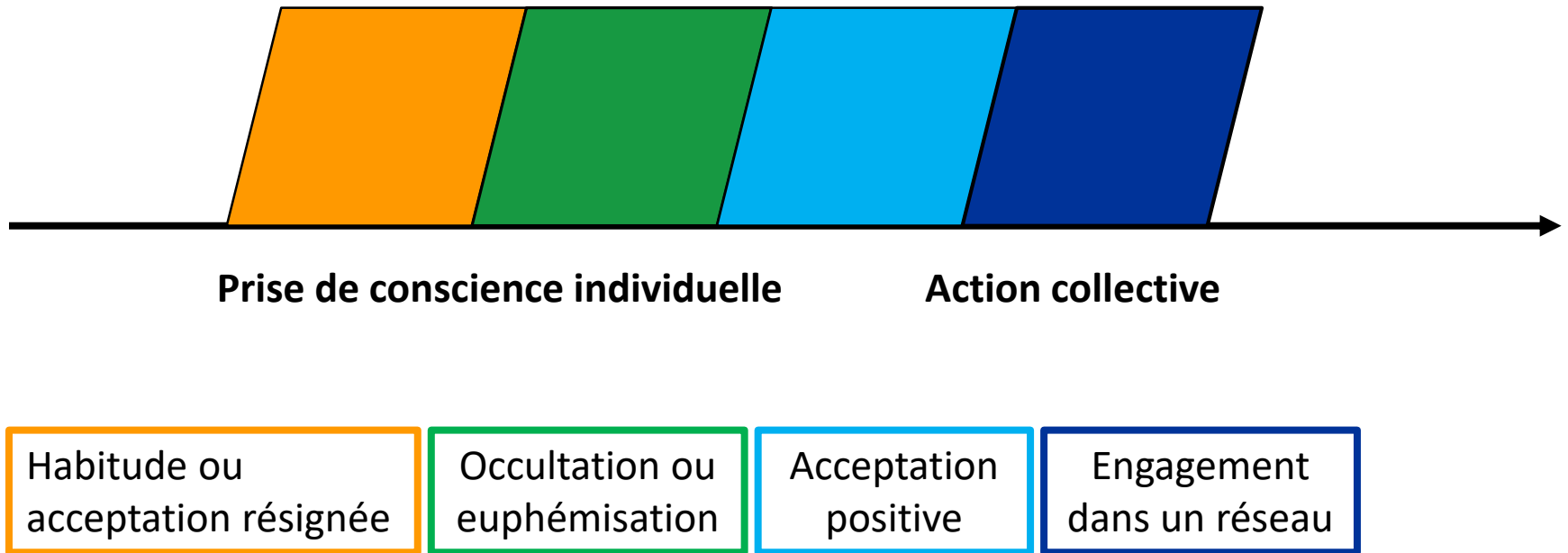
Hypothèses de recherche pour l'étude sociologique

- H.1.** Les pics de pollution en rendant le risque « *extraordinaire* » et « *visible* » influencent la prise de conscience des acteurs
- H.2.** La prise de conscience de la pollution de l'air conduit progressivement les acteurs à identifier un « *risque ordinaire* » moins visible et à modifier leurs comportements

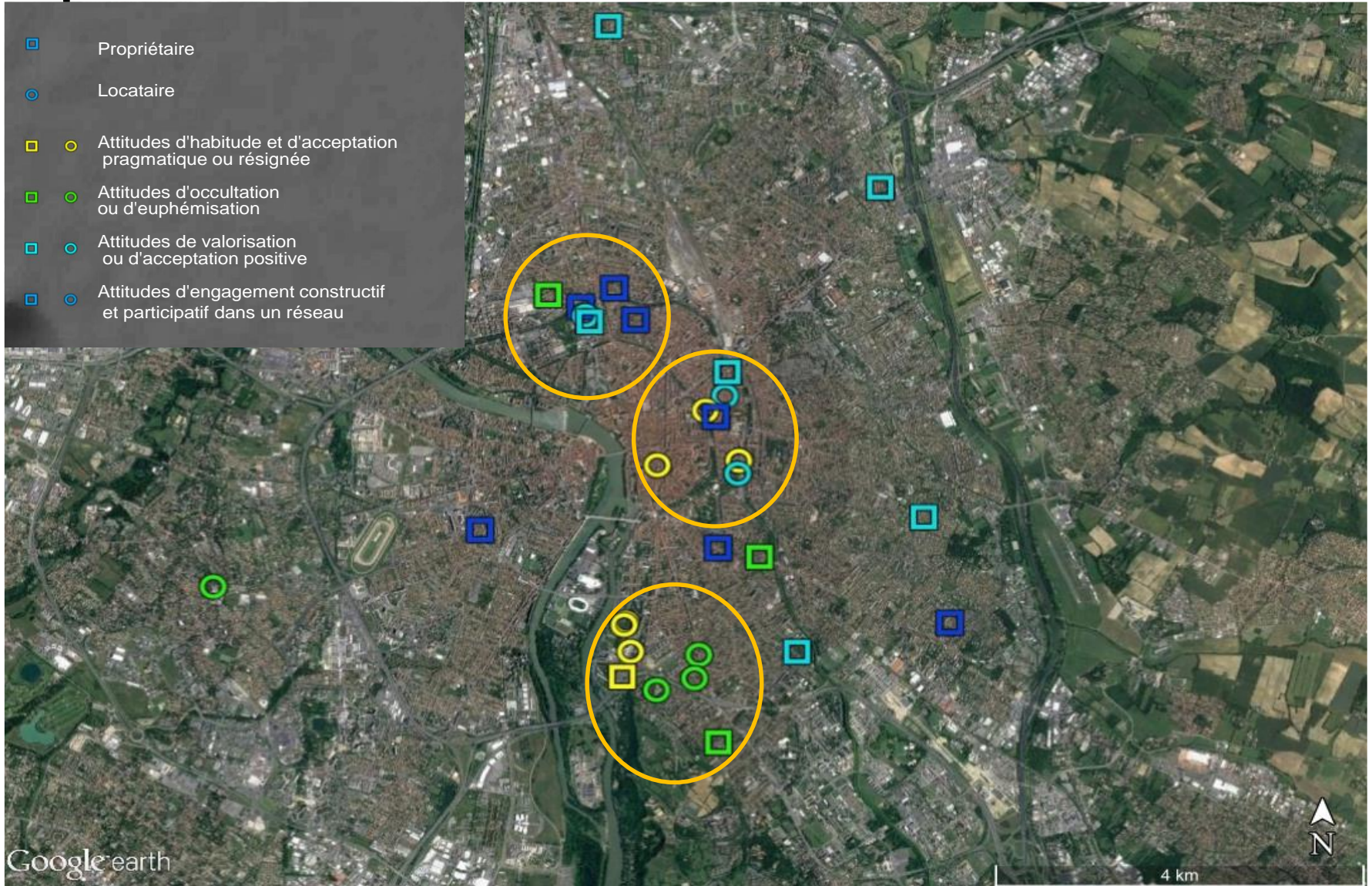
Perceptions de la pollution de l'air



Attitudes différenciées face à la pollution de l'air

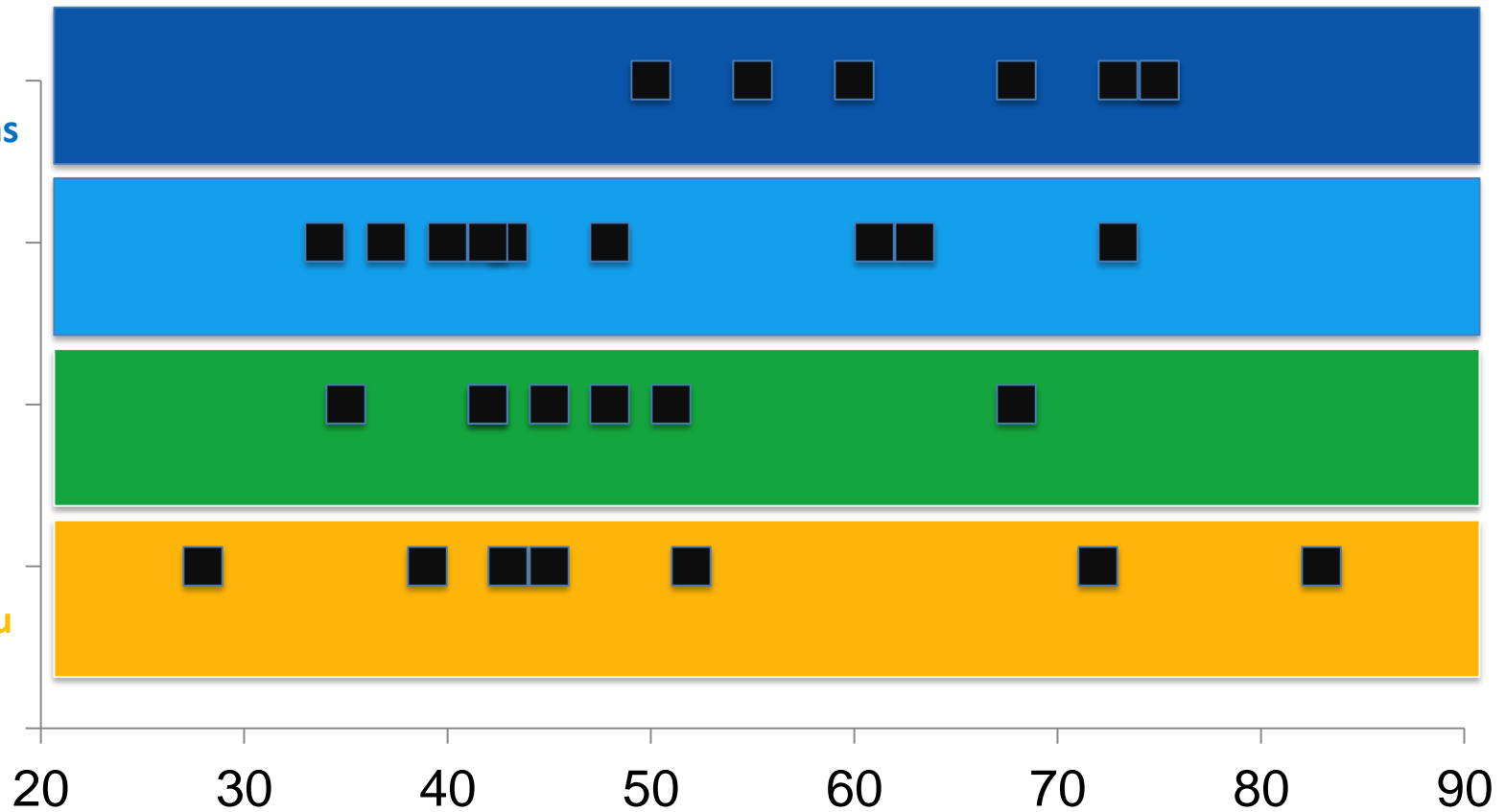


Spatialisation des attitudes différenciées



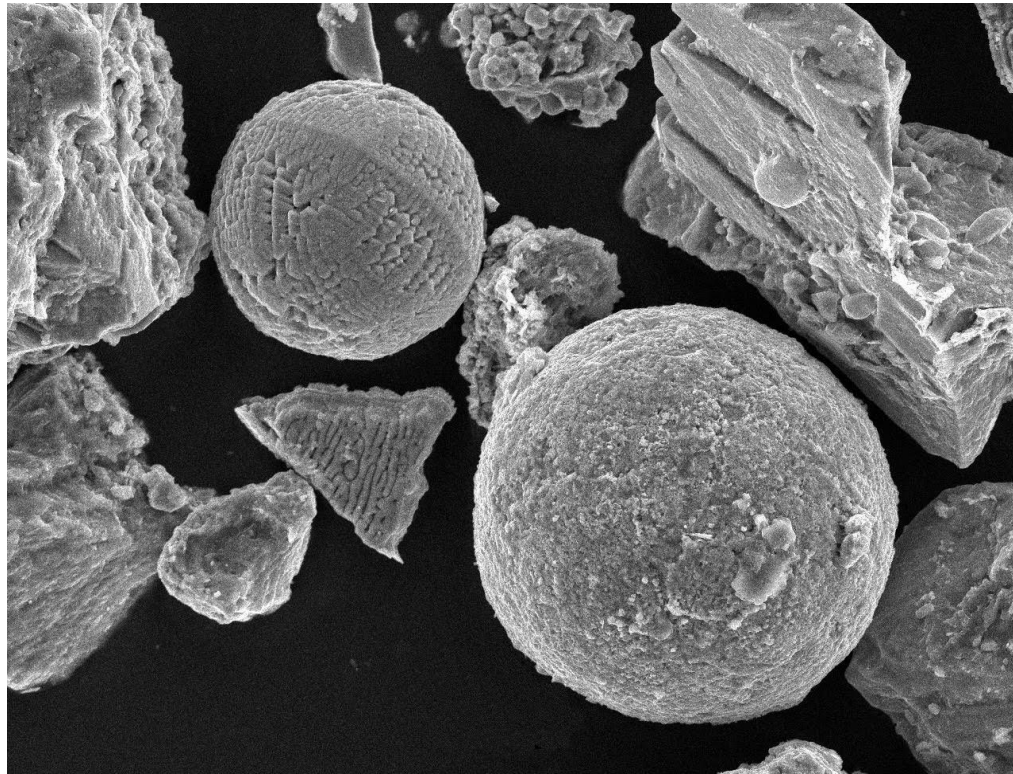
L'âge, un variable peu significative

4- Engagement constructif et participatif dans un réseau
3- Valorisation ou acceptation positive
2- Occultation ou euphémisation
1- Habitude ou acceptation pragmatique ou résignée



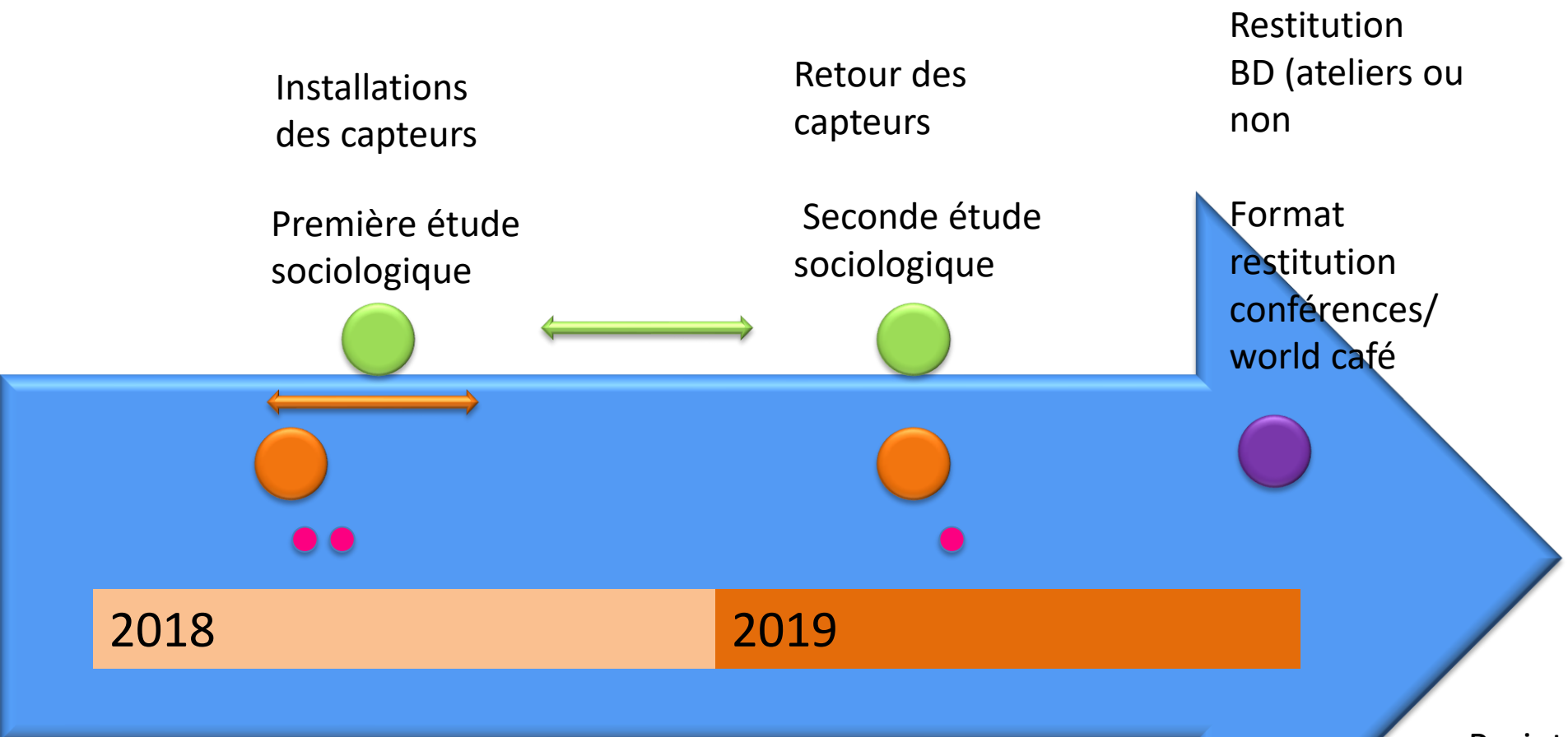
Résultats/Analyses

Emergence de la perception du risque nanoparticulaires....



H.3 La prise de conscience de la pollution de l'air incite les acteurs/habitants à s'informer de plus en plus sur l'émergence des pollutions urbaines aux particules ultrafines nocives pour la santé.

Résultats/Analyses



Passage de l'observation participante à la participation observante dans la société civile en train de s'organiser face au risque ordinaire de pollution de l'air

Projet vers plus de co-construction du savoir et de prise de décision politique

Conclusions



+ de 150 habitants / 300 capteurs / 2 écoles

Une quinzaine d'interventions

- La pollution de l'air : perçue et ressentie
- Prise de conscience pour les 4 attitudes différenciées
- Observation participante : Emergence de la société civile à Toulouse
- Projet soutenu par Toulouse Métropole



Dans la série
**"SI L'ON NE
FAIT RIEN" :**

Aujourd'hui
MON FILS
a ramené
sa **PHOTO**
de **CLASSE**
...



MERCI POUR VOTRE ATTENTION